

Frontol xPOS3. Постановка на кран. Снятие с крана. Продажа разливного пива с постановкой на кран

Оглавление

Предварительные настройки в режиме администратора	1
Справочник «Краны»	1
Виды документов «Постановка на кран», «Снятие с крана»	3
Задвоение при обновлении с Frontol xPOS v.3.11.5	4
Ручное создание видов документов (при необходимости)	4
Права пользователя	6
Товар с типом номенклатуры «Разливное пиво»	7
Особенности срабатывания других настроек	10
Создание документов в режиме кассира	10
Постановка на кран	10
Снятие с крана	13
Продажа пива из кега, поставленного на кран	14
Ошибки	15
В режиме администратора	15
В режиме кассира при постановке на кран / снятии с крана	15
При регистрации разливного пива	17



**Регистрация маркированного разливного пива возможна только на ККТ, работающих под ФФД 1.2.
Операции постановки на кран и снятия с крана доступны в ПО Frontol xPOS3 с v. 3.11.5.**

При продаже в розницу пива из кега, поставленного на кран, кассиру не придется сканировать код маркировки с кега при каждом добавлении позиции разливного пива в документ.

Пока на кран поставлен кег, на него невозможно поставить другой кег (привязать другой код маркировки разливного пива к этому оборудованию для розлива). Когда кег распродан, или для списания нераспроданного остатка, необходимо создать документ снятия с крана. Оба документа создаются в режиме кассира.

Внимание!

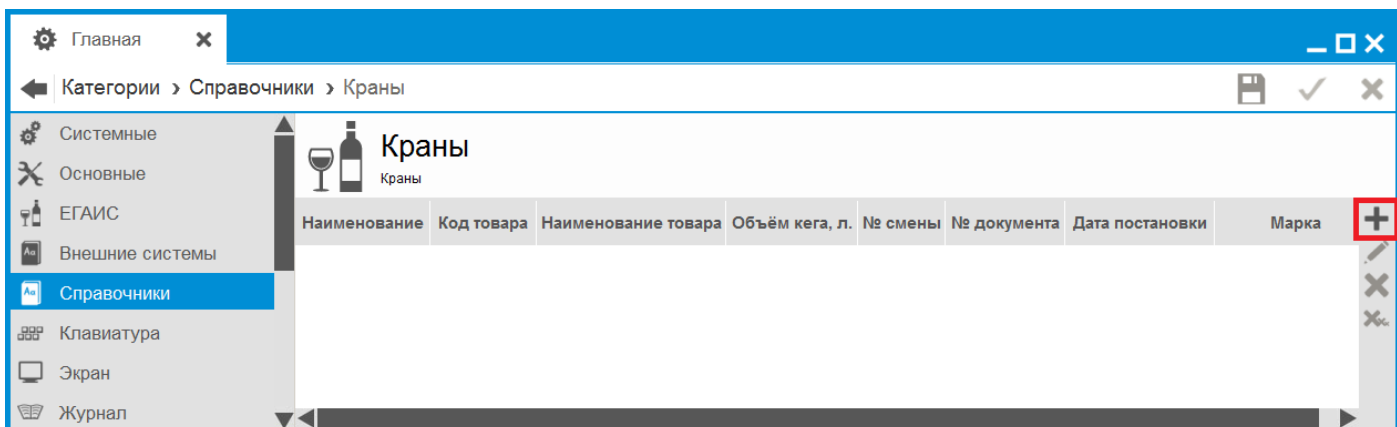
Документы постановки на кран и снятия с крана не отправляются в ОФД автоматически в результате создания. Их необходимо выгружать во внешнюю систему.

Предварительные настройки в режиме администратора

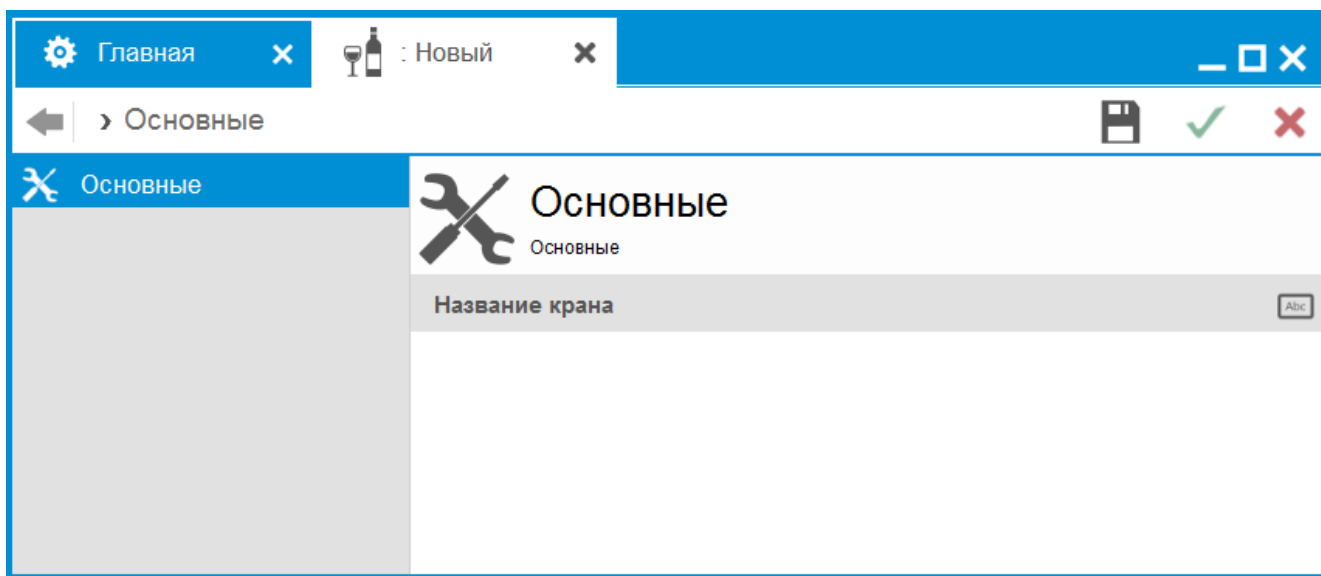
Справочник «Краны»

Внесите все имеющиеся у вас устройства для розлива пива в справочник «Краны». Это необходимо сделать до подключения к ним кегов, т. к. наименование крана из справочника используется при создании документа «Постановка на кран».

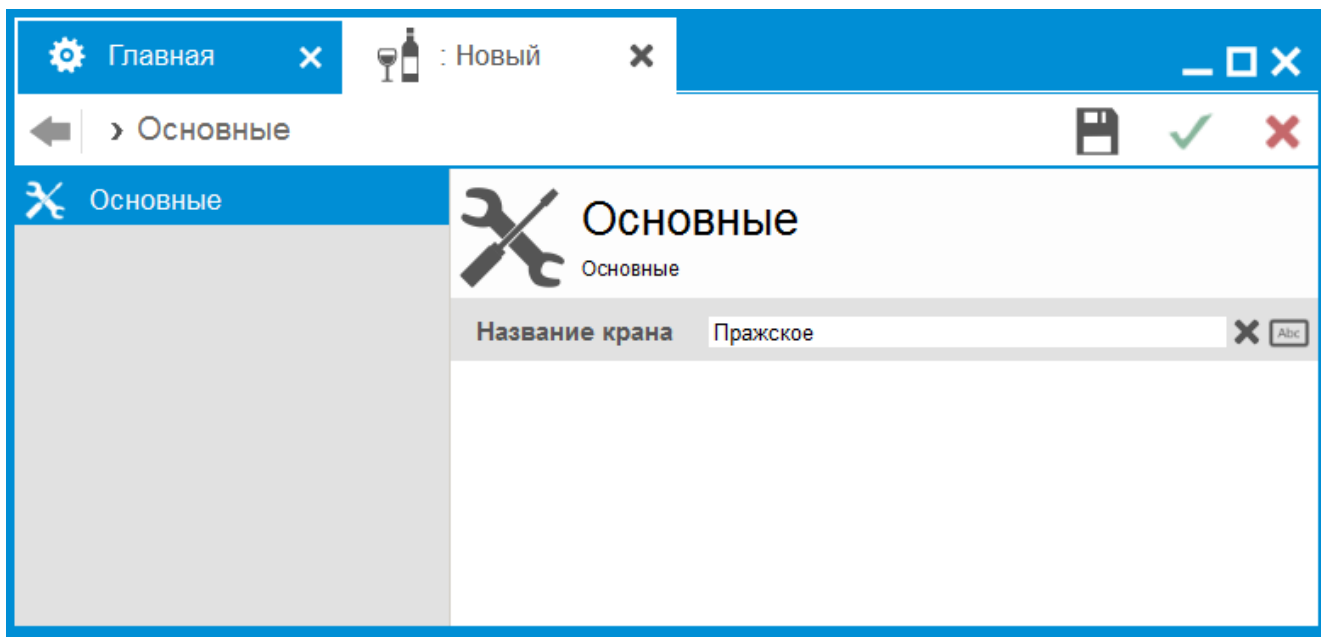
Войдите в категорию «Справочники» —> «Краны».



Нажмите [+].

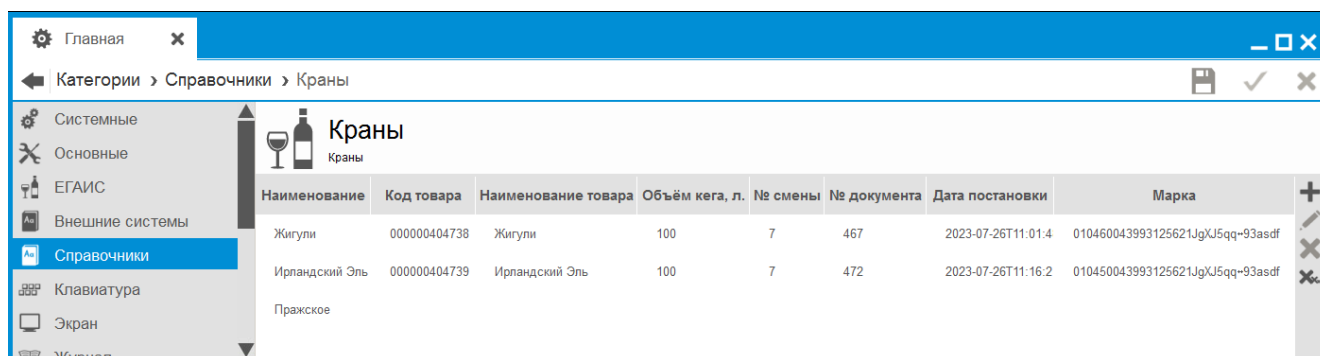


В карточке нового крана впишите его название по своему выбору и сохраните изменения.



Кран появился в справочнике.

В данном примере присутствуют ранее созданные краны, на которые уже поставлены кеги, а также вновь созданный свободный кран.



Наименование	Код товара	Наименование товара	Объём кега, л.	№ смены	№ документа	Дата постановки	Марка
Жигули	000000404738	Жигули	100	7	467	2023-07-26T11:01:4	010460043993125621JgXJ5qq-93asdf
Ирландский Эль	000000404739	Ирландский Эль	100	7	472	2023-07-26T11:16:2	010450043993125621JgXJ5qq-93asdf
Пражское							

Как видим, только одно поле таблицы — «Наименование» — заполняется пользователем. Остальные поля являются не редактируемыми и будут заполнены автоматически при создании документа «Постановка на кран» для данного крана.

Нередактируемые поля

Код товара, Наименование товара. Информация о товаре с типом номенклатуры «Разливное пиво», соответствующего коду маркировки, которое записывается в поле «Марка» (см. далее). КПО берет значение из карточки данного товара (вкладка «Основные»).

Объем кега, л. Количество, введенное вручную кассиром при создании документа «Постановка на кран» для данного крана.

№ смены, № документа, Дата постановки на кран. Информация о создании документа «Постановка на кран» для данного крана.

Марка. Код маркировки кега, считанный сканером ШК при постановке на данный кран.

В нашем примере кассир имеет возможность создать новый документ «Постановка на кран» для свободного крана «Пражское». Для того чтобы «занятый» кран — например, «Жигули» — снова стал доступен для постановки, кассир должен будет создать для него документ «Снятие с крана».



Удалить из справочника можно только свободный кран. Попытка удаления крана с привязанной маркой блокируется.

Невозможно выполнить действие «Удалить всё» для справочника кранов, если хотя бы к одному крану привязана марка (имеется кег, поставленный на этот кран с помощью документа «Постановка на кран»). Сначала необходимо создать для данного крана документ «Снятие с крана».

После создания документа «Снятие с крана» запись для указанного в документе крана автоматически удаляется из списка кранов. Освободившийся кран можно снова добавить в справочник и затем поставить на него кег.

Виды документов «Постановка на кран», «Снятие с крана»

Постановка на кран — документ без фискальных признаков, создается при подключении кега к оборудованию для розлива до начала розничной продажи пива из данного кега. В документе осуществляется привязка кода маркировки и наименования товара с типом номенклатуры «Разливное пиво» к выбранному крану (оборудованию) из справочника «Краны».

Снятие с крана — документ без фискальных признаков, создается при отключении кега разливного пива от оборудования для розлива. Используется для отвязки кода маркировки и наименования товара от указанного в документе крана в связи с продажей или списанием. После создания документа соответствующая запись автоматически удаляется из справочника «Краны».

Оба эти вида документов, а также их шаблоны создаются автоматически. При обновлении они добавляются в конвертируемую БД.

Задвоение при обновлении с Frontol xPOS v.3.11.5

Внимание!

Если вы конвертируете свою базу данных при обновлении ПО с v. 3.11.5 на v. 3.11.6, то возможна ситуация задвоения видов документов «Постановка на кран» и «Снятие с крана». К уже имеющимся в базе видам документов конвертер добавит новые с теми же операциями, а также с готовыми шаблонами и с собственными кодами.

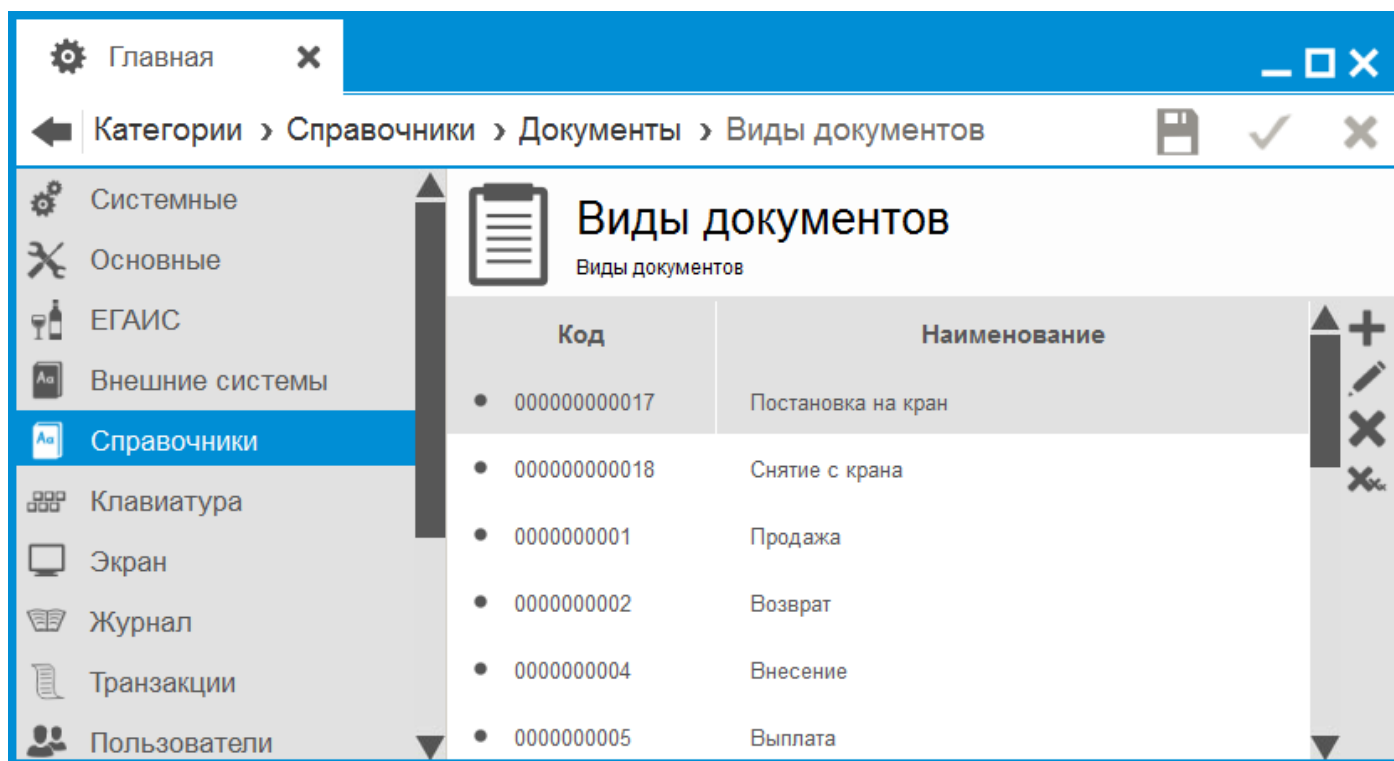
В этом случае документы постановки на кран и снятия с крана корректно закрываться не будут, и их создание будет прерываться.

Потребуется удалить из справочника «Справочники\Документы\Виды документов» виды «Постановка на кран», «Снятие с крана» с меньшими кодами (более старые, унаследованные от предыдущей версии БД).

Ручное создание видов документов (при необходимости)

Если данные виды документов по какой-то причине отсутствуют в БД, создайте их следующим образом.

Откройте категорию «Справочники» —> «Документы» —> «Виды документов».




Выберите «Постановка на кран» — откроется карточка данного вида документа.

Вкладка «Основные»

Код	000000000017	Abc
Наименование	Постановка на кран	Abc
Текст для чека	Постановка на кран	Abc
Идентификатор		Abc
Операция	Постановка на кран	>

- Поля «Наименование», «Текст для чека» — впишите «Постановка на кран».
- «Операция» — войдите в поле и выберите из списка операцию «Постановка на кран».

Вкладка «Шаблоны ВД»

Нажмите , чтобы создать новый шаблон. Заполните поля следующим образом.

Код	000000000016	Abc
Операция	Закрытие	>
Действие	Закрытие чека	>
Шаблон	000000000007 Постановка/снятие кега	>
Запрашивать количество	OFF	0/1
Количество копий	1	123
Разделять по группам печати	OFF	0/1
Печатать пустой	OFF	0/1

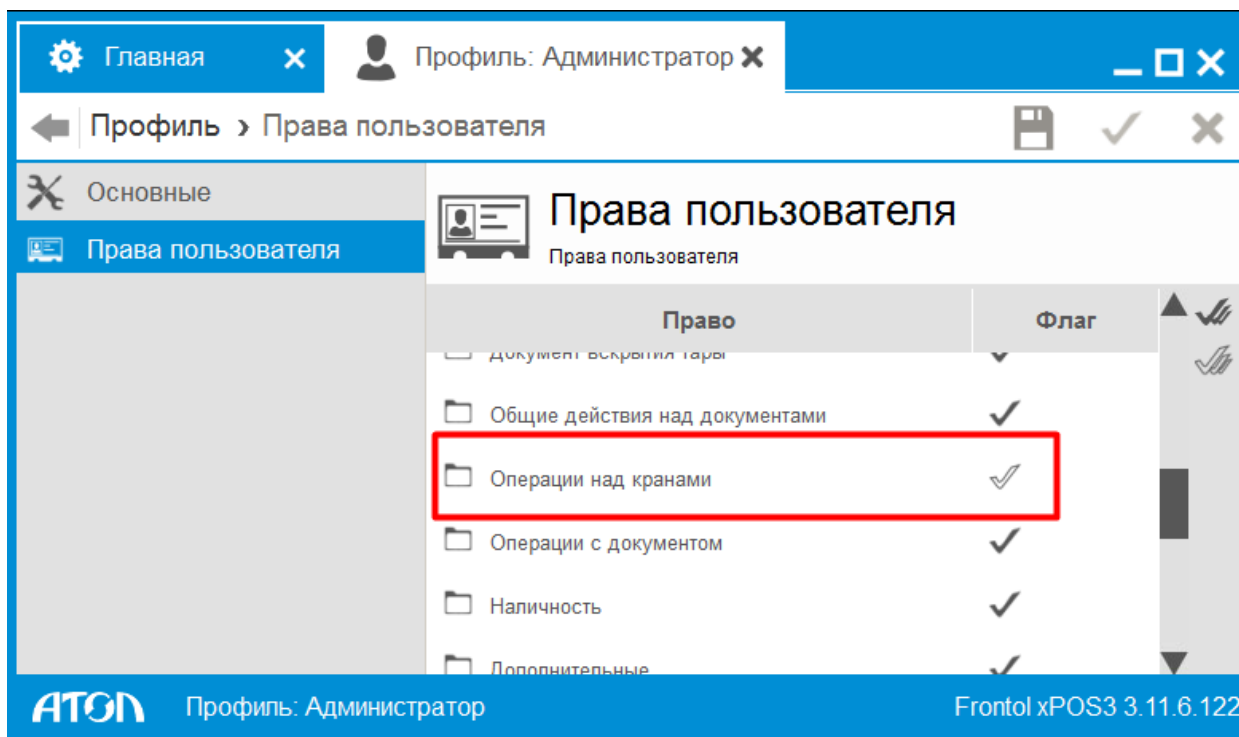
- Операция — оставьте значение по умолчанию «Закрытие»;
- Действие — оставьте значение по умолчанию «Закрытие чека»;
- Шаблон — войдите в поле и выберите из списка шаблон «Постановка/Снятие кега».

Вид документа «Снятие с крана» создается аналогично, но в карточке нового документа необходимо в поле «Операция» выбрать «Снятие с крана» и задать соответствующие наименование и текст для чека. Для шаблонов обоих видов документов используется один и тот же шаблон «Постановка/снятие кега».

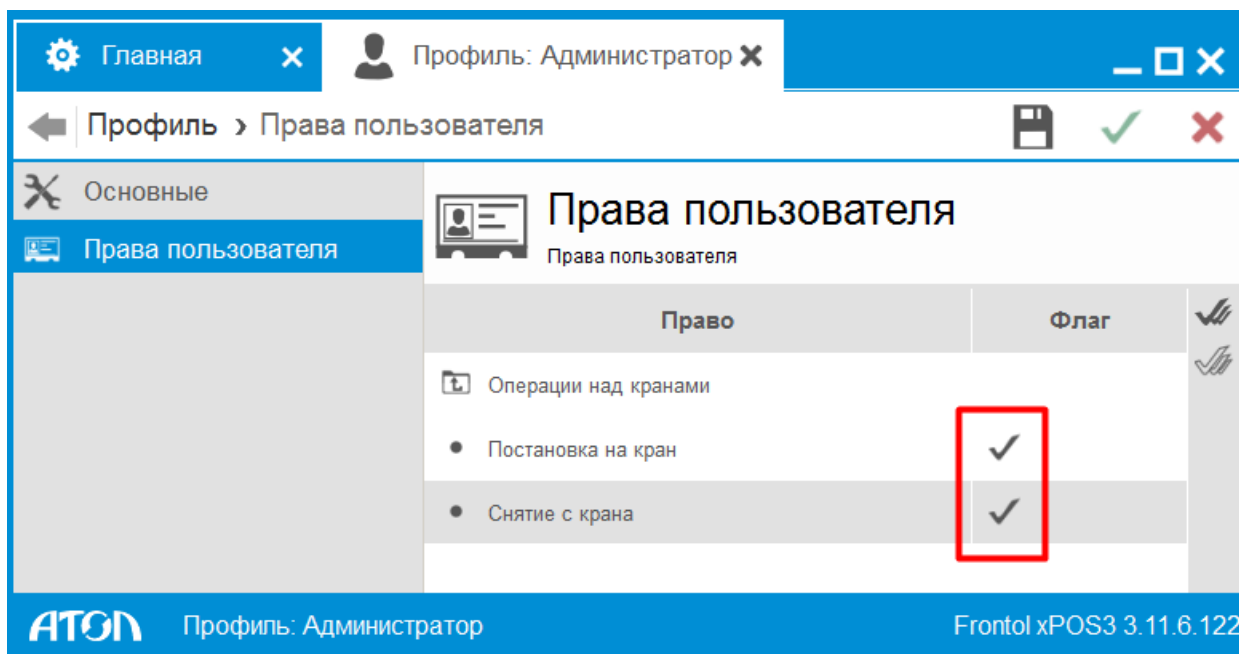
Права пользователя

Возможность создавать документ постановки на кран и документ снятия с крана регулируется правами (по умолчанию отключены).

Зайдите в профиль пользователя, который будет создавать данные документы в режиме кассира. Выберите вкладку «Права пользователя».



В списке прав войдите в группу «Операции над кранами» и включите права «Постановка на кран», «Снятие с крана».



Товар с типом номенклатуры «Разливное пиво»

Поставить на кран и снять с крана можно только товар с типом номенклатуры «Разливное пиво».

Проверьте настройки в карточке товара («Справочники»\«Товары»). Обязательные значения выделены.

Вкладка «Основные»

The screenshot shows the 'Основные' (Basic) settings for a product. The interface includes a top navigation bar with 'Главная' (Home) and 'Товар: Новый' (New Product). The left sidebar lists various settings categories, with 'Основные' selected. The main area displays a list of fields for the product 'Празжское пиво разливное' (Pilsener beer). The 'Тип номенклатуры' (Inventory type) field is highlighted with a red box and contains the value 'Разливное пиво' (Bottled beer). Other fields include 'Код', 'Наименование', 'Артикул', 'Товарная группа', 'Сертификат', 'Текст для чека', 'Серия', 'Схема разрезов', 'Вариант использования', 'Группа печати чека', 'Группа печати копии', 'Без ввода ШК маркировки', 'Соответствие ШК маркировки', 'Наименование лотереи', and 'Подарочная карта'.

Field	Value
Код	000000404734
Наименование	Празжское пиво разливное
Артикул	
Товарная группа	
Сертификат	
Текст для чека	Празжское разл.
Серия	
Схема разрезов	
Вариант использования	Полный список
Группа печати чека	000000000001 Группа1
Группа печати копии	000000000001 Группа1
Тип номенклатуры	Разливное пиво
Без ввода ШК маркировки	ON
Соответствие ШК маркировки	По штрихкодам товара
Наименование лотереи	Гослото «4 из 20»
Подарочная карта	OFF

- Тип номенклатуры — войдите в поле и выберите из списка «Разливное пиво».

Вкладка «Реквизиты»

Налоговая группа	1 НДС 20%	>
Признак предмета расчёта	Подакцизный товар	>
Признак способа расчёта	Полный расчет	>
Реквизиты агента		>
Сумма акциза	0.00	123
Код страны происхождения		Abc
Номер таможенной декларации		Abc
Код вида номенклатурной классификации (EAN-13)		Abc
Мера количества предмета расчета	Литр	>

Устанавливаются по умолчанию для типа номенклатуры «Разливное пиво» и не редактируются:

- Признак предмета расчёта — «Подакцизный товар»;
- Мера количества предмета расчёта — «Литр».

Вкладка «Алкоголь»

Маркировка	Без акцизной марки	>
Код вида продукта	500	Abc
Ёмкость тары, л.	20.0000	123
Крепость, % об.	4.50	123

- Код вида продукта — введите значение из трех цифр.
- Ёмкость тары, л. — введите объем кега в литрах;

Устанавливается по умолчанию для типа номенклатуры «Разливное пиво» и не редактируется:

- Маркировка — «Без акцизной марки».

Вкладка «Контроль»

Настройка	Значение
Продажа	ON
Возврат	ON
Дробное количество(весовой)	ON
Редактирование цены	ON
Без ввода количества	OFF
Ввод количества вручную	ON
Списание остатков	ON

Установите:

- Дробное количество (весовой) — ON;
- Без ввода количества — OFF;
- Ввод количества вручную — ON.



Во избежание ошибок, в категории «Основные\Контроль регистрации» задайте для данных настроек значение «Товар».

Вкладка «Разрезы/Цены/Остатки»

Цена и остаток	
Цена	50.00
Остаток	20.000

- Цена — укажите цену одного литра (а не всего кега, т. к. мера количества предмета расчета у данного типа номенклатуры — «Литр»);
- Остаток — укажите литраж кега, т. е., то же значение, что в поле «Ёмкость тары» на вкладке «Алкоголь». В дальнейшем при создании документа постановки на кран кассир должен ввести такое же значение для количества. Это необходимо для корректного учета остатков при продаже кега в разлив.



Невозможно удалить из справочника товар с типом номенклатуры «Разливное пиво», для которого создан документ «Постановка на кран», но еще не создан документ «Снятие с крана». Нельзя также изменить код этого товара. Также будет заблокировано действие «Удалить всё», если хотя бы один товар номенклатуры «Разливное пиво» из справочника поставлен на кран. Сначала необходимо снять данный кег с крана.

Особенности срабатывания других настроек

Основные\Регистрация\Проверка повторной продажи средствами Frontol. Флаг не учитывается и проверка повторной продажи не проводится для товаров с типом номенклатуры «Разливное пиво».

Настройки печати чека. Независимо от настроек, документы постановки на кран и снятия с крана распечатываются на кассовой ленте.

Создание документов в режиме кассира

Постановка на кран

Документ «Постановка на кран» привязывает наименование и ШК маркировки товара с типом номенклатуры «Разливное пиво» (пивной кег) к определенному оборудованию для розлива (далее — кран). Затем при продаже в розницу пива из этого кега ШК маркировки подставляется в документ продажи автоматически, и кассиру уже не требуется его считывать.

Выполните следующие шаги.

1. Войдите в режим регистрации.
2. Вызовите меню «Операции» и выберите «Новый документ\Постановка на кран».

Выберите вид документа	
Код	Наименование
00000000017	Постановка на кран
00000000018	Снятие с крана
0000000001	Продажа
0000000002	Возврат
0000000004	Внесение
0000000005	Выплата
0000000010	Документ прихода товаров
0000000011	Документ расхода товаров
0000000012	Документ инвентаризации

Если текущему пользователю не предоставлено администратором право «Операции над кранами\Постановка на кран», нужный пункт в меню отсутствует.

При наличии права после вызова функции выводится список всех свободных пивных кранов.


3. Выберите из списка кран, к которому будете подключать кег.

Выберите кран	
Наименование	Товар
Жигули	
Ирландский эль	
Пражское	

Если ко всем кранам подключены кеги, или администратор не создал ни одной записи в справочнике «Краны», список кранов будет пуст.

Выберите кран	
Наименование	Товар

4. Появится окно со списком товаров с типом номенклатуры «Разливное пиво». Выберите нужный кег.

Визуальный поиск	
<input type="text" value="Найти"/>	<input type="button" value="Очистить"/>
 Разливное пиво Код: 000000404737	
Жигули Код: 000000404738	
Ирландский Эль Код: 000000404739	
Пражское светлое Код: 000000404740	
Пражское темное Код: 000000404741	

5. Считайте ШК маркировки с кега, который подключаете к выбранному крану.

Ввод штрихкода маркировки
Считайте штрихкод маркировки
Отмена

6. Появится стандартное окно ввода количества. Укажите объем кега в литрах.

Введите количество		
<input type="text" value="20"/>	▲	▼
1	2	3
4	5	6
7	8	9
.	0	⊗
Отменить	Подтвердить	

7. Успешно созданный документ автоматически закрывается.

Подождите...
Выполняется закрытие документа. Подождите...

8. Документ постановки на кран распечатывается на кассовой ленте (независимо от настроек администратора для печати чеков). Документ содержит следующие данные: номер рабочего места, имя пользователя, название документа, номер смены; дата создания, время открытия и время закрытия документа; наименование товара и номер крана; количество (емкость кега); ИНН, РН ККТ, ЗН ККТ, ФН. **Документ не отправляется автоматически в ОФД!**

Снятие с крана

После того как кег распродан или с целью его списания необходимо создать документ «Снятие с крана». Наименование и ШК маркировки товара отвязываются от оборудования, к которому был подключен кег, и кран «освобождается».

1. Войдите в режим регистрации.
2. Вызовите меню «Операции» и выберите «Новый документ\Снятие с крана».

Выберите вид документа	
Код	Наименование
000000000015	Постановка на кран
000000000016	Снятие с крана
00000000001	Продажа
00000000002	Возврат
00000000004	Внесение

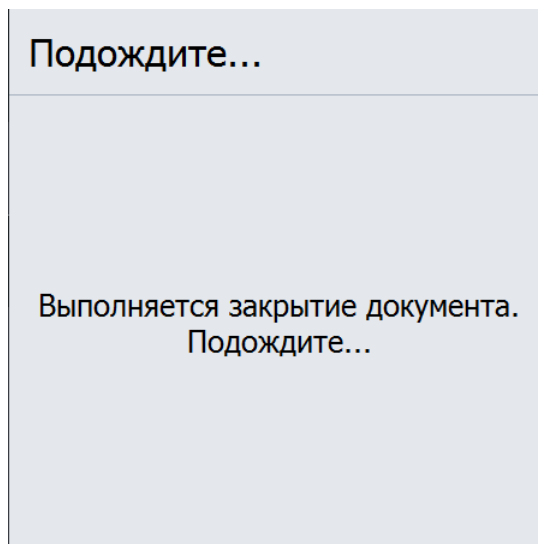
Если текущему пользователю не предоставлено администратором право «Операции над кранами\Снятие с крана», данный пункт в меню отсутствует.

3. При наличии права выводится список всех кранов, к которым подключены кеги. Выберите кран, с которого снимаете кег.

Выберите кран	
Наименование	Товар
Жигули	Жигули
Ирландский Эль	Ирландский Эль
Пражское светлое	Пражское светлое
Пражское темное	Пражское темное

Считывать ШК маркировки с кега не потребуется.

4. Успешно созданный документ автоматически закрывается.



5. Документ снятия с крана распечатывается на кассовой ленте (независимо от настроек администратора для печати чеков). Документ содержит следующие данные: номер рабочего места; имя пользователя; название документа и номер крана; номер смены; дата создания, время открытия и время закрытия документа; наименование товара; количество (емкость кега); ИНН, РН ККТ, ЗН ККТ, ФН. **Документ не отправляется автоматически в ОФД!**

Теперь кран свободен и будет доступен для выбора при создании документа постановки на кран.

Продажа пива из кега, поставленного на кран

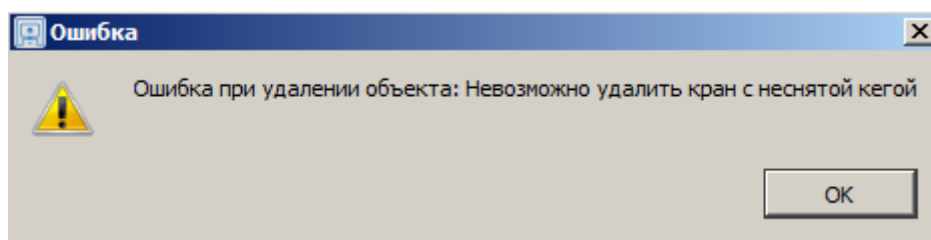
1. Добавьте позицию разливного пива в документ продажи любым доступным способом.
2. Если настроено администратором, то при добавлении позиции автоматически выводится окно, где необходимо указать количество (объем) продаваемого пива в литрах.

Введите количество		
<input type="text" value="1.5"/>	▲	▼
1	2	3
4	5	6
7	8	9
.	0	⊗
Отменить	Подтвердить	

3. Если автоматический запрос количества при добавлении позиции не настроен, воспользуйтесь функцией «Ввод количества». Иначе, можно отредактировать количество уже добавленной в документ позиции.
4. После ожидания выполнения проверки в ККМ товар в указанном количестве добавляется в документ продажи.

Ошибки

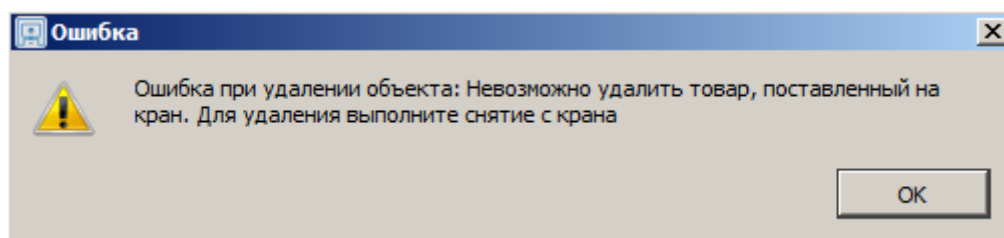
В режиме администратора



Место возникновения: справочник «Краны».

Причина: попытка удалить кран, для которого создан документ «Постановка на кран».

Решение: в режиме кассира создать для данного крана документ «Снятие с крана». Все поля для данной записи в таблице кранов (кроме названия) будут автоматически очищены. После этого кран считается свободным, на него снова можно ставить кег (т. е., создавать документ «Постановка на кран»).



Место возникновения: справочник «Товары»/карточка товара

Причина: попытка удалить товар с типом номенклатуры «Разливное пиво», для которого создан документ «Постановка на кран».

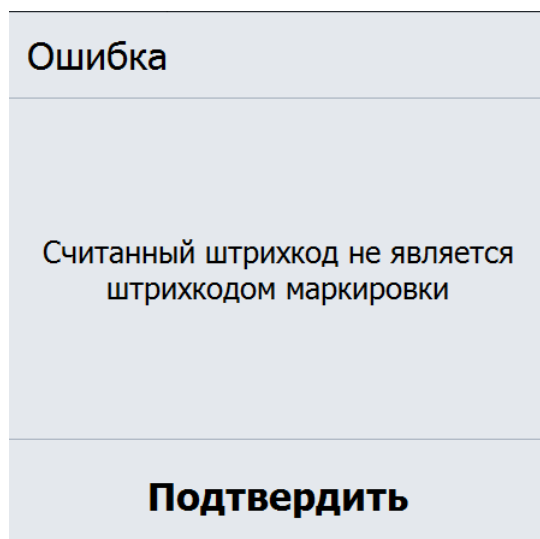
Решение: создать для данного товара документ «Снятие с крана».

В режиме кассира при постановке на кран / снятии с крана

Уведомление	Уведомление
Формирование документа постановки на кран прервано. Документ отменён	Формирование документа снятия с крана прервано. Документ отменён
Подтвердить	Подтвердить

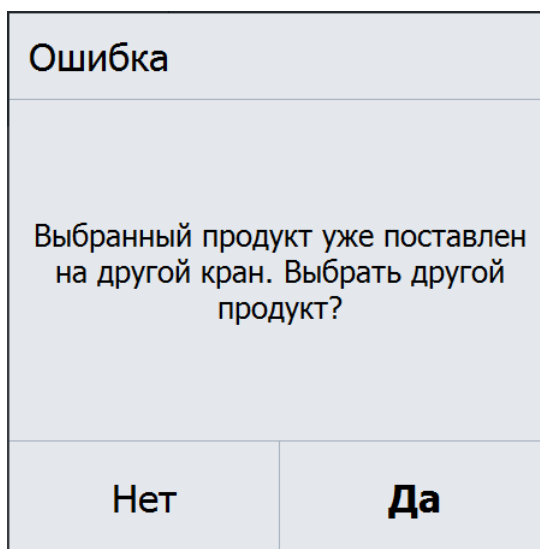
Причина: в любой момент создания документа (пока он не будет успешно создан и автоматически закрыт), если пользователь отказывается от совершения требуемого действия — например, выбрать другой товар вместо уже поставленного на кран, считать ШК маркировки и т. д.

Решение: исправить ситуацию, помешавшую совершить требуемое действие, и заново начать процесс создания документа.



Причина: считан штрихкод, а не марка кега, либо считана марка товара, не являющегося разливным пивом (например, фасованного пива, воды и т. д.).

Решение: считать марку кега разливного пива.



Причина: ШК маркировки прошел проверку, но относится к кегу, уже подключенному к одному из кранов.

Решение: считать ШК маркировки кега, который еще не поставлен ни на один кран.

		Пражское светлое		
600.00		10.000 x 60.00 = 600.00		
0.00 %				
Итого	Скидка	К оплате		
600.00	0.00	0.00		
№	Товар	Цена	Кол-во	Сумма
1	Пражское светлое	60.00	10.000	600.00

Документ постановки на кран не закрывается автоматически сразу после создания, а отображается в виде документа продажи, который невозможно штатно закрыть.

Причина: после обновления с в. 3.11.5 возникло задвоение видов документов «Постановка на кран» (и «Снятие с крана») в пользовательской БД.

Решение: отменить документ; в режиме администратора удалить из справочника «Документы\Виды документов» виды документов «Постановка на кран» и «Снятие с крана» с меньшими кодами, оставшиеся от предыдущей версии БД.

При регистрации разливного пива

Ошибка
Для регистрации товара с типом номенклатуры "Разливное пиво" необходима ККМ с зарегистрированным фискальным накопителем
Подтвердить

Причина: для регистрации товара с типом номенклатуры «Разливное пиво» используется ККМ, работающая не по ФФД 1.2.

Решение: зарегистрировать разливное пиво только на ККМ по ФФД 1.2.